

ようこそ シン・ガッコウへ!



夢を実現する5つのコース6つの学び

8科目型で
国公立大学へ

英数進学

コース

詳しくは
P11

3科目型で
難関私立大学へ

特別進学

コースSクラス

詳しくは
P12

部活重視派も得意科目
勝負派も大学・短大へ

特別進学

コース

詳しくは
P13

部活や多様な行事で
なりたいあなたへ

普通

コース

詳しくは
P14

10週間の留学で
世界に通じる人材へ

国際進学

コース

詳しくは
P15

1年留学で英語の
エキスパートへ

留学進学

コース

詳しくは
P16



校訓

工夫しつつ悦び
生活する

教育指導
方針

生徒個々の能力を把握し、一人ひとりの力を確実に伸ばします。学力や体力、将来の夢は生徒一人ひとり皆違うものです。その一つひとつを大切に、きめ細かく対応しなければ全員が力をつけることはできません。分かる授業を展開して学力アップを図り、それぞれの希望する進路の実現を目指します。

凡事徹底により人間としての基本姿勢を身に付けます。朝学習、清掃活動など、生活のあらゆる場面で大切な学びの場です。これを大切にして、時間厳守、挨拶・返事、礼儀作法などの正しい習慣と自主性、感謝の心、奉仕の精神をもった魅力ある人間形成を目指します。

実体験を積むことによって、本物の思考力・行動力を養います。学んだことは、実践されなければ意味がありません。また、実践することにより新たな発見や新たな目標が生まれます。介護福祉や保育などの体験学習や海外での異文化体験を積極的に取り入れ、学びの具体化を目指します。



桐の花葉、それが本校の校章です。

昭和21年に貞明皇后陛下が来校なさった際、初代校長の青木信而に飯桐(いゝぎり)が下賜され、本校の校庭(当時、沼津学園高等女学校)に植えられ尊ばれてきたことから、校名の由来ともなっています。【三花】…三花は知・徳・体を意味し、社会で求められる健全な人間としての資質を表現しています。【三葉】…三葉は天・地・人を意味し、国際化する社会など私たちを取り巻く環境を表現しています。これらを点対称に配置することにより、未来を担う若者たちの調和のとれた発育への願いを表現しています。

合格状況

さまざまな進路に進んでいった先輩たち!

令和7年度大学合格実績 **合格状況** 【過去5年間】

国立大学					
大学名	3年度	4年度	5年度	6年度	7年度
北海道大学			1		
東北大学		1		1	
名古屋大学		1			
京都大学		1			
北見工業大学	1			1	
群馬大学				2	
東京外国語大学	1			3	
東京学芸大学				1	
千葉大学	1	1			1
電気通信大学		1			
山梨大学	1	1			2
信州大学					1
岐阜大学		1			
静岡大学	1	1	2		
三重大学	1			1	
奈良女子大学				1	
愛媛大学					1
高知大学				1	
鳥取大学					1
九州工業大学			1		
釧路公立大学	2	2	2	1	
会津大学		1			
高崎経済大学		1			2
前橋工科大学			1		
東京都立大学					2
神奈川県立保健福祉大学	1				
川崎市立看護大学			1		
横浜市立大学				1	
都留文科大学	1	3		1	2
山梨県立大学	3				
長野大学				2	
静岡県立大学	6	6	4	13	3
静岡文化芸術大学		1	2		1
名古屋市立大学	1				
滋賀県立大学		1			
福知山公立大学			1		
兵庫県立大学			1		
奈良県立大学			1		
岡山県立大学				1	
下関市立大学		1			
長崎県立大学			1		
熊本県立大学			1		
福岡女子大学		1			
防衛大学校			1		
合計	20	24	21	32	14

私立大学					
大学名	3年度	4年度	5年度	6年度	7年度
石巻専修大学			1		
仙台大学					1
つくば国際大学			1		
流通経済大学		2			
国際医療福祉大学	1	4	3	7	3
十文字学園女子大学				1	
城西大学			2	1	1
駿河台大学		1			
東都大学	2	5	5	1	1
獨協大学	3	3	2		1
日本工業大学					1
日本薬科大学				1	
文教大学	6	1	1		1
江戸川大学		1			1
亀田医療大学			1		

神田外語大学	1			2	2
国際武道大学	1	1			
秀明大学			1		
淑徳大学			2		
城西国際大学	2	1	3	1	5
聖徳大学			1	1	1
清和大学					1
千葉科学大学	1		2		
千葉工業大学	1	2	14	7	
中央学院大学	1	1			
明海大学				2	
青山学院大学	4	6	8	8	6
亜細亜大学			2	1	2
桜美林大学	7	4	8	7	11
大妻女子大学		3			3
嘉悦大学				1	
学習院大学	1		6		4
学習院女子大学	2	3	2	2	
共立女子大学			1	3	
杏林大学	1	2	3	2	
国立音楽大学				1	
慶應義塾大学	2		3	1	3
工学院大学	7	3	8	8	9
國學院大学		2	2	1	
国士館大学	2	1	1	2	2
駒澤大学	2	5	3	3	1
駒沢女子大学	2			1	
産業能率大学	2	4	2	4	4
実践女子大学	5			2	
芝浦工業大学	1	4	4		1
順天堂大学	5	7	9	3	2
上智大学	3	4	6	7	7
昭和医科大学			1		
昭和女子大学			1	2	5
成蹊大学		1	3	1	1
成城大学	2	1	2		2
専修大学	3	15	15	10	6
創価大学	1		2		
大正大学		1			1
大東文化大学	2	2	4	4	1
高千穂大学			2	2	
拓殖大学			8		
多摩大学		1	1	2	2
玉川大学	5	3	5	5	1
中央大学	9	2	6	3	2
津田塾大学		2	2		
帝京大学	3	2	3	4	5
帝京科学大学	2		3	2	2
帝京平成大学		5	5	1	12
東海大学	4	8	13	33	18
東京医療学院大学	1			2	
東京医療保健大学	1				
東京家政大学					2
東京家政学院大学				1	
東京経済大学		1			
東京工科大学		1	1	11	2
東京工芸大学			2		3
東京国際大学	1		3	2	1
東京女子大学	2	4			
東京女子体育大学			1	1	1
東京成徳大学	1				1
東京電機大学	1	1	3	2	5
東京都市大学		2	1	1	2
東京農業大学	3	2	1	4	4
東京薬科大学			1	1	
東京保健医療専門職大学		1			

令和7年度 合格者
国公立大学

14名

令和7年度 合格者
私立大学

339名

令和7年度 合格者
早慶上理

21名

令和7年度 合格者
GMARCH 関関同立

42名

東京理科大学		2		3	5
東洋大学	8	8	14	11	10
日本大学	10	5	8	8	14
日本歯科大学		1			
日本獣医生命科学大学				1	
日本女子大学	2	6	1	2	
日本女子体育大学					1
日本体育大学	1		1	1	5
文化学園大学		1	3		
文京学院大学				1	1
武蔵大学	1			1	
武蔵野大学	2	2	7	2	1
武蔵野美術大学			2		
法政大学	8	9	9	11	6
明治大学	5	4	5	3	7
明治学院大学		6	6	6	7
明星大学	1	3	4	2	2
目白大学		1		2	
ヤマザキ動物看護大学		1	1	1	
立正大学	3		5		1
立教大学	10	9	8	7	10
早稲田大学	3	1	3	2	6
麻布大学				3	1
神奈川大学	16	21	21	25	20
神奈川工科大学	1	2	8	4	10
鎌倉女子大学	2	2	5	3	3
関東学院大学	12	10	14	12	10
北里大学	4	3	5	5	1
相模女子大学		3		3	
松蔭大学				1	2
湘南医療大学					1
湘南鎌倉医療大学			3		
湘南工科大学	1	1	1		
洗足学園音楽大学		1			2
鶴見大学	2	1	1		
田園調布学園大学	1	1			
桐蔭横浜大学	1	1	3	1	5
東洋英和女学院大学	1				
日本映画大学				1	
フェリス学院大学	5	2	4	1	3
横浜商科大学			1	3	
横浜美術大学	1				
横浜薬科大学	1	3	1	1	1
ビューティー&ウェルネス専門職大学		1	1		
新潟医療福祉大学				1	
新潟経営大学		3	1	1	1
金沢学院大学				1	
金沢工業大学			3	2	
金沢星稜大学	1				
山梨学院大学			3		2
朝日大学					1
静岡英和学院大学				2	1
静岡産業大学	1	2	5	10	
静岡福祉大学		2			3
静岡理工科大学		7			1
聖隷クリストファー大学				1	
常葉大学	13	17	38	37	27
愛知学院大学	1	4	1		
愛知工業大学		1	1	1	
愛知淑徳大学					1
中部大学		1	1	3	
東海学園大学			1		
豊田工業大学		1			
名古屋外国語大学	2		3		
名古屋商科大学		1	2		
人間環境大学		1			

皇學館大学				1	
京都医療科学大学					1
京都外国語大学	3	6			1
京都産業大学			2		
京都女子大学	4	4	1		
京都橋大学				2	
同志社大学	1		1	6	1
同志社女子大学	6	3	3	1	
平安女学院大学			1		
明治国際医療大学					1
立命館大学	3	1	2	2	
龍谷大学	4			2	1
追手門学院大学	5				
大阪青山大学			1		
大阪学院大学				1	
大阪歯科大学					1
関西大学		1	1	7	5
関西外国語大学	10	8	7	30	
近畿大学		7	7	9	
宝塚大学	1				
帝塚山学院大学			1		
大阪国際工科専門職大学			1		
関西学院大学	1			3	1
甲南大学				2	
神戸学院大学			2		
神戸国際大学			1		
神戸常盤大学					1
流通科学大学			1		
岡山理科大学				1	
環太平洋大学					1
九州産業大学					1
サイバー大学			1		
中村学園大学				1	
日本経済大学		2			1
福岡大学				1	
崇城大学			3		
立命館アジア太平洋大学	1				
UCSI大学					1
合計	265	308	431	438	339
卒業生の数	228	257	337	372	361

短期大学					
短期大学名	3年度	4年度	5年度	6年度	7年度
大妻女子大学短期大学部	1	1			
国際短期大学		1			
上智大学短期大学部	1				
女子栄養大学短期大学部	1				
帝京大学短期大学部	1				
戸板女子短期大学	1	1	2	1	
東京立正短期大学				1	
フェリス学院短期大学			1		
新渡戸文化短期大学			1		
山野美容芸術短期大学				1	
小田原短期大学	3	2	1	6	6
神奈川歯科大学短期大学部	1				
鎌倉女子大学短期大学部		1			
相模女子大学短期大学部		1			
湘北短期大学			2		2
鶴見大学短期大学部					1
常葉大学短期大学部	1		1	2	1
日本大学短期大学部	2	3	2		
関西外国語大学短期大学部			1		
合計	12	10	11	11	10

学力を伸ばして結果を出す！

1 学びの取捨選択

全てを一通り学ぶことは意義のあることですが、割り切りが大切なこともあります。場合によっては、受験で不要なものや苦手なものは思い切って捨て、必要なものや得意なものを徹底的に強化することで可能性を高めます。

大都市圏の中高一貫校に追いつき追い越す
中学の成績からは想像できない大学に合格する

一発逆転の 5つの秘訣

4 新しい入試制度に対応

社会の変革にあわせ、教育改革と入試改革が進められています。新しい評価の基準や方法に対応できる力を養成し、総合型選抜や指定校推薦などの様々な入試方法を的確に活用して、第一志望の現役合格を実現していきます。

合格実績を支える学習習慣

本校では、学習指導において「自立した学習者の育成」を重視しています。その一環として、計画と振り返りを日常化する取り組みを行うため、全校生徒に学習計画手帳を導入しました。学習計画手帳を通じて、時間管理を行い進路実現へ結びつけます。



2 受験タイプ別の コース設定

国公立大学と私立大学、文系と理系、一般選抜と学校推薦型選抜など、目指す大学や受験方法によって、必要な教科や科目数は大きく違います。受験タイプが同じ者同士でクラス編成することで、効率よく学習することができます。

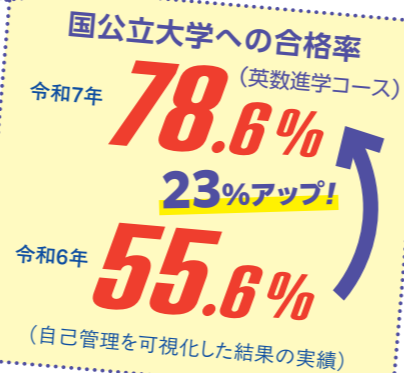
3 計画的・戦略的な 受験指導

入学から受験までは実質3年間もありません。その中で勉強だけでなく部活動や趣味などやりたいことはたくさんあります。直前になって慌てぬよう、しっかり狙いを定めた戦略的なカリキュラムのもと、1年次より計画的に学習します。

5 手厚いサポート

学習には試行錯誤も必要ですが、迷い続けている時間的余裕がないことも確かです。年3回の面談で、生徒と先生が掲げた目標を共有します。その上で放課後桐陽塾や休日学校開放、スタディアポなど授業外のサポートも充実させています。

早慶上理
過去最多合格者数！



自立学習の ススメ

近年の入試改革により、入試の種類や内容がますます多様化・細分化しています。そのため、集団で行う授業だけでは、すべての生徒のニーズに応えることが難しくなってきました。これからは、一人ひとりが自分の目標に合わせて、「今、自分に本当に必要な学びは何か」を考え、主体的に学んでいく力が必要とされています。

★『Toyo ^{アイ}ℓ-time』令和9年度からスタート！

英数進学・特別進学・普通・国際進学各コースの“授業時間割内”に、生徒一人ひとりが目的に応じた学びに取り組める時間として、『Toyo ℓ-time』を設けます。志望校に向けた受験対策(アダプティブラーニング)、興味関心に基づく探究活動や課題研究を行なっていきます。

この「ℓ」は、「Independent Learning (自立学習)」の頭文字をとったものですが、「Identity (独自性)」「Intelligence

(知性)」「International (国際性)」「Implement (実行)」など多くの意味を含み、個性豊かな自立した人間に育ててほしいという願いが込められています。

また「ℓ」は一人称主語でもあります。自分から主体的に、目標や学びに合わせて時間をデザインすることで、これからの時代に必要とされる「学ぶ力」と「考える力」を育みます。

★ 大好評 スタラポ3年目突入！

授業外の時間を有効に活用し、学習者として自立した学びの場を提供するとともに、効率的で計画的な学習をサポートするために開設しました。専属スタッフを配置し、個別最適化された学習計画の確立と的確な学習指導によって、皆さんの進路実現を支援します。

スタディアポで
できること

- 定期試験、入試試験対策(面接練習・添削指導を含む)
- 英検対策
- 全教科の質問対応
- 進路相談
- 個別の学習計画作成 など

2025年実用英語技能検定
2次試験対策を行った生徒の合格率

準1級・2級・準2級

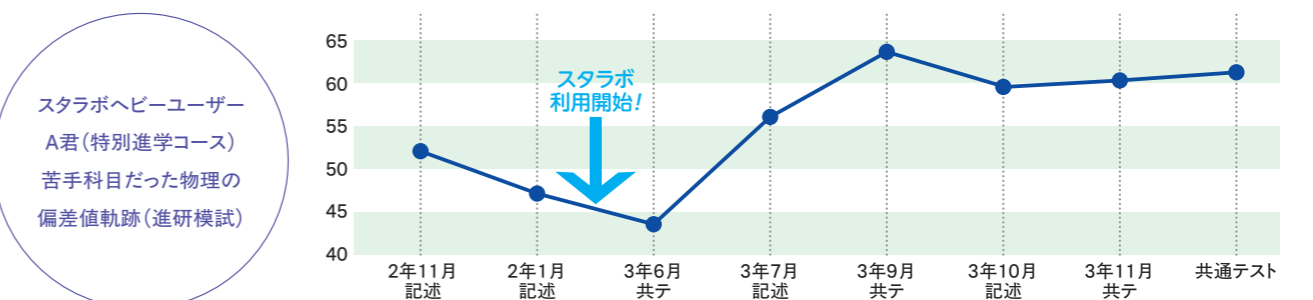
2年連続全国平均を
大きく上回る合格率！

89.1%

スタディアポ利用者の声

- ★ すぐに質問ができて、理解が深まった。
- ★ 周りに頑張っている生徒が大勢いるから、自分も頑張れた。
- ★ 静かな環境で集中ができて、テストで良い点が取れた。
- ★ スマホが回収されるので、集中して取り組めた。
- ★ 英検対策がとても助かった。
- ★ 部活動が終わったあとや、電車の時間に合わせて利用ができた。

スタラポでの学習計画のもと、飛躍的に成果をあげた例



放課後自立学習支援センター
Study Lab.



桐陽の学習体制はここがすごい!



スタディラボ

専属スタッフの支援のもと、計画に沿って学習できる空間です。対面やオンラインでも質問ができ、21:00まで開室しています。勉強に没頭できる環境で確実に実力アップを図ります。



1人1台 iPadを活用!

学習ツールと発表ツールとして使用しています。今や文房具として当たり前となり、コロナ禍でも学びを止めずに活用しました。通学時でも使えるセルラーモデルです。



一日のスタートは朝学習から!

朝8時から、英単語や漢字の小テストなどを実施しています。最も効率が高く、最も成果の上がる朝を活用しない手はありません。

英検・漢検・ワープロ検定・情報処理検定など資格多数!

コース毎に定められた目標級の獲得を目指して積極的にチャレンジ。学びに対するモチベーションの維持・向上と資格取得で一石二鳥です。



ラーニングコモンズ

発祥はアメリカの大学で、学生の学習支援を意図して設けられた、通信情報機器などが整った学び合いスペースです。



保育体験研修・介護福祉体験研修

1年次に保育体験を、2年次に介護福祉体験を全ての生徒が実施します。少子高齢化が進む日本社会の現実を体感し、命の尊さを再確認することで、自分の将来を展望する力に変えます。

個性あるカリキュラムとユニークなコース行事

一人ひとりの目標達成や潜在する能力を引き出すため、コース毎に科目選択を工夫し、様々な体験的な学習を取り入れています。



コミュニケーションウィーク

毎学期の始めに、全員がホームルーム担任と二者面談を行います。進路決定や学校生活における個人やクラス内の問題を共有し、具体的な方策を確認するなど、安心して目標達成ができるように努めます。



小論文講座・1分間スピーチ・俳句短歌コンクールなどで表現力UP!

文章や言葉、文字量や時間の多少など様々な表現方法で、自分の考えをまとめて自分の言葉で伝えられるよう、知識の習得のみならず、感性や想像力を磨き、適切で豊かな表現力を身に付けます。



休日学校開放

休日でも学校で勉強したい生徒のために教室を開放しています。

桐陽塾で実力UP!

放課後や長期休業中、第1・第3土曜日など授業外にも様々なかたちで講座などが用意されています。



スタディホールがあるのでちょっとした疑問も解決!

放課後、ちょっと先生に質問したい。そんな時、いつでも気軽に学べる空間です。後回しにしないのが着実に力を伸ばすコツです。

TOYO Global Study

留学は最高の
探究学習だ!



本物の主体的・対話的で深い学びがここにある。
グローバル社会を生き抜く21世紀型スキルを今こそ身に付ける。

21世紀型スキルとは、国際団体の「ATC21s」
(21世紀型スキル効果測定プロジェクト)によっ
て提唱されている、批判的思考力、問題解決能力、
コミュニケーション力、コラボレーション力、情報リ
テラシーなどの10種類の能力のことです。

高校生の留学にはこんなチャンスがある!

最初の留学は17歳がベストだと考える理由

大人になるほど
難しくなる流暢な発音を
身に付けられる

ホームステイで
家族の一員になれる

人間力が鍛えられ
自分の殻を
破ることができる

英語力の向上や
視野の拡大が
進路選択に役立つ

留学のノウハウが充実!

県内では高校留学の先駆けとなりました。
30年以上の積み重ねの中に留学成功の秘訣がぎっしり。
実績は全国でもトップレベルです。

30年以上の実績からくるノウハウ

全国的にも珍しいコース制

桐陽高校の 留学

なぜ国際人の育成と難関大学合格を
わずか2年半余りで同時に
達成できるのか?

2つの留学 プログラムを用意

留学と高校生活のバランス、経済負担
の大小、文理選択や進路希望などに合
わせた1年間の長期留学と10週間の
留学の2コースがあります。

留学前後の 指導が成功の鍵

ただ海外に行けば話せるようになるわけ
でもなく、話せば大学に合格できるわ
けでもありません。入学後から卒業まで
一貫してプランニングされています。

完全 ホームステイ

一家庭に一人ずつ生徒を割り当て、
24時間英語環境のホームベースとし
ます。

良質な 研修先の選定

安全な環境のもと、研修目的を達成
するために選び抜いた国や学校に生
徒を送ります。

安心の サポート体制

留学にトラブルはつきものですが、
現地のコーディネーターと連携した
サポート体制により安心・安全な留
学生活を送ることができます。

現在
活躍中の
先輩

森川 夕貴さん

テレビ朝日
アナウンサー

留学進学コース卒



全ての生徒に留学のチャンスを!

海外英語研修

ホームステイ
プログラム

異文化に触れ「聞く」「話す」を養う

英語4技能「読む、聞く、書く、話す」のすべてにわたる能力を
測る民間の外部試験に対応するために、本校では海外留学を
メインとしている留学進学コース、国際進学コース以外のコース
の生徒にも、入学時から様々な国際教育プログラムの提供
を積極的に行っています。希望者には、春・夏休み等を利用して
参加し、異文化に触れグローバルな視野を持つことができ
る短期の海外英語研修を紹介することができます。



鍵を握るのはやっぱり英語!

著しい英語試験の改革

大学入試では、多くの大学が英検・
TOEFL・IELTS・TOEICなど民間の外部
試験の成績を利用し、英語4技能(読む・
聞く・書く・話す)の能力が高い受験生を
積極的に受け入れています。大学入学共
通テストにおいては、200点満点中リス
ニングに100点が配点されています。

英語外部試験が利用できる大学 早慶上理/GMARCH/関関同立/日東駒専など 多くの大学が入試に採用!

実際の採用事例の一部(2026年度4月現在)
一般入試

早稲田大学 国際教養学部	20点分を英語4技能試験から評価 20点…英検1級・TOEFL95 14点…英検準1級・TOEFL72 7点…英検2級・TOEFL42
上智大学 全学部	共通テストの外国語得点に加算(学部学科試験・共通テスト併用型) 30点…CEFR C2 C1レベル 20点…CEFR B2レベル 10点…CEFR B1レベル 5点…CEFR A2レベル

推薦入試

国際教養大学 総合型選抜	英検準1級・TOEFL61
上智大学 外国語学部英語学科 公募制推薦	英検準1級・TOEFL72
青山学院大学 文学部英文文学科 英文自己推薦	英検準1級・TOEFL68

こんな人たちに
向いています!

- ★ 国立大学合格を最優先に目指したい人
- ★ 受験に向けた学習習慣を確立したい人
- ★ 得意科目がなくても苦手科目がない人 など

New 難関国立大学選抜奨学生
国立の難関10大学および医学部医学科を強く目指す生徒で、本校の定める基準に達した生徒を選抜し、スタディラボで個別指導を行います。



詳しい情報は
こちら

8科目型で国公立大学へ

英数進学コース

こんな人たちに
向いています!

- ★ 難関私大合格を最優先に目指したい人
- ★ 部活動をやりながら難関大学を目指したい人
- ★ 得意科目が文系か理系に偏っている人 など



詳しい情報は
こちら

3科目型で難関私立大学へ

特別進学コース Sクラス



研究室見学



出前講座



納涼おもてなし会



大学見学



バドミントン大会



Nタイム



大学見学



マジカルキャリアアップ研修

国公立受験・8科目型カリキュラム

アーリーワーク 充実した進路セミナー

標準の1.5倍の授業時間

進路目標	国公立大学
大学受験科目	主に6教科8科目
カリキュラム	総授業数・講座数が多い/標準の1.5倍の時間数を確保
部活動	学習を大切にしながら、部活動に積極的に参加している生徒もいます。

令和7年度卒業生

国公立大学合格率

78.6%

早慶上理 **11**名合格

英検2級取得率

100%

MARCH **10**名合格

難関私大受験・3科目型カリキュラム

特別進学コース学力上位者を選抜

部活動と勉強の両立を支援

進路目標	難関私立大学
大学受験科目	主に3教科3科目
カリキュラム	1科目当たりの授業数が多い/必要な科目を徹底的に強化
部活動	勉強との両立ができる

学校種別進学率(令和7年度卒業生)

早稲田大学 **1**名合格

上智大学 **1**名合格

過去3年間

MARCH
関関同立 **30**名

中堅大学 **94**名

※中堅大学…成成明学獨國武・日東駒専・東京四工大

合格状況(過去5年間) ()は過年度生

国公立大学	北海道大学・東北大学・名古屋大学・北見工業大学・東京外国語大学・千葉大学・電気通信大学・群馬大学・山梨大学・信州大学・岐阜大学・静岡大学・奈良女子大学・三重大学・愛媛大学・高知大学・鳥取大学・九州工業大学・釧路公立大学・会津大学・前橋工科大学・高崎経済大学・東京都立大学・神奈川県立保健福祉大学・川崎市立看護大学・都留文科大・長野大学・静岡国立大学・名古屋国立大学・滋賀県立大学・奈良県立大学・福知山公立大学・兵庫県立大学・岡山県立大学・下関市立大学・福岡女子大学・長崎県立大学・熊本県立大学・防衛医科大学校(京都大学)
私立大学	早稲田大学・慶應義塾大学・上智大学・東京理科大学・明治大学・青山学院大学・立教大学・中央大学・法政大学・関西大学・同志社大学・日本大学・東洋大学・駒澤大学・専修大学・成蹊大学・北里大学・工学院大学・明治学院大学・東京女子大学・日本女子大学・津田塾大学・神奈川大学・順天堂大学・芝浦工業大学

在校生メッセージ



古藤 百々愛 さん(富士市立富士中学校 出身)

私はより良い学習環境で、自主的に勉強する習慣を身に付け、学力を向上させたいと思い、英数進学コースに入学しました。はじめは毎日の小テストや週課題に苦戦しましたが、先生方やスタラボの方々のサポートのおかげで、少しずつ小テストでも一発合格できるようになり、課題も余裕を持って仕上げることができるようになりました。また、英数進学コースは勉強に力を入れているが、学習と部活動との両立を目指してスタラボを活用しながら頑張っています。新入生の皆さんは、カリキュラムの変更により、部活動により参加しやすくなるそうです。素晴らしい学習環境と最高の仲間、素敵な先生方のいるこのコースで、国公立大学を目指しませんか。

卒業生メッセージ



小川 大樹 さん(京都大学 理学部 理学科化学系、京都大学大学院理学研究科化学専攻修士課程 出身)

私は大学院で無機化学系の研究室を修了し、現在はメーカーで製品開発に携わっています。仕事では、大学で専攻した内容にとどまらず、さまざまな科学分野を学び、それを製品開発に生かしています。専門外の分野にも積極的に挑戦し、学ぶこと自体を楽しめるようになったのは、英数進学コースで過ごした三年間のおかげだと日々実感しています。大学でも仕事でも、新しいことを学ぶ機会は数多くあります。その姿勢を習慣として身に付ける過程を、先生方の手厚いサポートのもと、仲間と協力して乗り越えたり、ときには一人で粘り強く考え抜いたりできた環境は、とても貴重なものでした。

浜松ホトニクス株式会社 勤務

合格状況(過去5年間)

国公立大学	東京外国語大学・静岡大学・山梨大学・静岡県立大学・静岡文化芸術大学・都留文科大学
私立大学	早稲田大学・慶應義塾大学・上智大学・青山学院大学・明治大学・立教大学・中央大学・法政大学・学習院大学・立命館大学・明治学院大学・國學院大学・獨協大学・成城大学・成蹊大学・関西外国語大学・同志社女子大学・北里大学・麻布大学・東京農業大学・武蔵野大学・芝浦工業大学・工学院大学・東京電機大学・東京都市大学・日本大学・東洋大学・駒澤大学・専修大学・順天堂大学・神奈川大学・東海大学・国際医療福祉大学・大東文化大学・産業能率大学・横濱薬科大学・千葉工業大学・東京薬科大学・杏林大学・学習院女子大学・京都産業大学・名城大学・近畿大学・京都女子大学 (ほか)

在校生メッセージ



山崎 真 さん(御殿場市立南中学校 出身)

私は勉強と部活動の両立を目標に桐陽高校の特別進学コースのSクラスを選びました。入学当初は朝学や小テストの多さに加え、軽音楽部の練習との両立に不安がありました。しかし、電車通学でのスキマ時間などを活用して勉強を進めることができました。そのため、少しずつ勉強する意識と習慣が変わり、実力がついてきていることが実感できるようになりました。部活動では仲間と協力して練習に励み、一曲ずつ作り上げる達成感を味わえ、充実した生活を送っています。忙しい毎日ではありますが、仲間と支え合い充実した生活を送ることができ、これからも自分の目標に向けて頑張りたいです。

卒業生メッセージ



杉山 雄峰 さん(関西大学 法学部 法学政治学科 出身)

私は現在、静岡市の法律事務所勤務として勤務しております。司法試験に合格するまで何度も諦めそうになりました。しかし、桐陽高校での素晴らしい出会いや経験のおかげで諦めずに合格することができました。「あきらめなければ必ず夢は叶う!!」この言葉をくれた当時の担任の先生は一生の恩師です。

こんな人たちに
向いています!

- ★ 得意科目と苦手科目がはっきりしている人
- ★ やる気はあるけれどやり方がわからない人
- ★ 部活動をやりながら大学進学を目指したい人 など



部活重視派も得意科目勝負派も大学・短大へ 特別進学コース

こんな人たちに
向いています!

- ★ 部活動を思いきりやりたい人
- ★ 進学か就職かまだ決めていない人
- ★ 幅広い教養を身に付けたい人 など



部活や多様な行事でなりたいあなたへ 普通コース

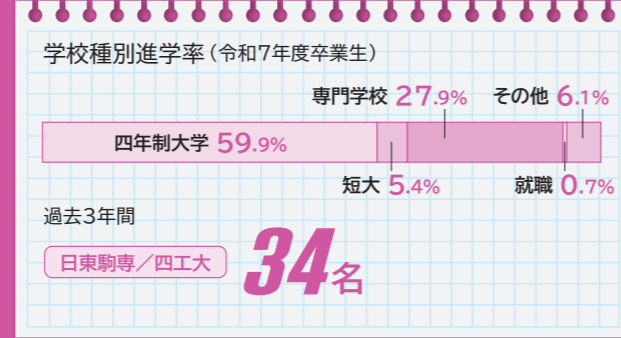


得意科目を徹底強化

部活動と勉強の両立を支援

推薦入試対策が充実

進路目標	四年制大学・短大・専門学校
大学受験科目	文理の選択 私立大型3科目重視
カリキュラム	1科目当たりの授業数が多い/必要な科目を徹底的に強化
部活動	勉強との両立ができる

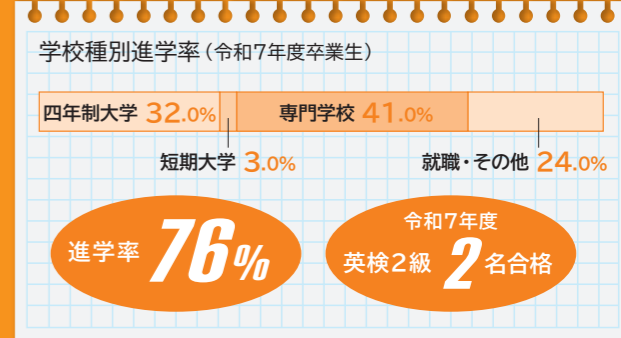


多彩なコース行事を実施

各種検定に挑戦して資格取得

防災教育の充実

進路目標	進学から就職まで
大学受験科目	文系でも理系でもないリベラルアーツ教育
カリキュラム	様々な体験型学習を実施
部活動	進学講座等は希望制/最も部活動に時間を充てられる



合格状況 (過去5年間)

私立大学	中央大学・関西大学・成城大学・北里大学・日本大学・東洋大学・専修大学・獨協大学・学習院大学・國學院大学・武蔵野大学・順天堂大学・学習院女子大学・京都外国語大学・文教大学・工学院大学・五川大学・桜美林大学・神奈川大学・東京農業大学・東京電機大学・亜細亜大学・東海大学・産業能率大学・国士館大学・関東学院大学・常葉大学・山梨学院大学・大妻女子大学・大正大学・帝京平成大学・鎌倉女子大学・帝京大学・近畿大学・東京工芸大学・湘南工科大学・横浜薬科大学・東都大学・名城大学・フェリス学院大学・東京女子体育大学・鶴見大学・創価大学・国際医療福祉大学・昭和女子大学・実践女子大学・国立音楽大学・日本体育大学・拓殖大学・麻布大学・城西国際大学・帝京科学大学・桐蔭横浜大学 ほか
短期大学	上智大学短期大学部・日本大学短期大学部・鎌倉女子大学短期大学部・小田原短期大学・帝京大学短期大学部・関西外国語大学短期大学部 ほか
専門学校	静岡医療センター附属静岡看護・おだわら看護・静岡県立看護・沼津市立看護 ほか

合格状況 (過去5年間)

私立大学	神奈川大学・山梨学院大学・産業能率大学・亜細亜大学・常葉大学・桐蔭横浜大学・静岡産業大学・関東学院大学・東京福祉大学・文教大学・日本体育大学・横浜商科大学・帝京平成大学・桜美林大学・湘南工科大学・実践女子大学・千葉科学大学・流通経済大学・東京女子体育大学・東都大学・日本大学・五川大学・国際武道大学・帝京大学・東海大学 ほか
短期大学	日本大学短期大学部・小田原短期大学・湘北短期大学・静岡英和学院大学短期大学部・鎌倉女子大学短期大学部・国際短期大学・福岡こども短期大学・大妻女子短期大学部・横浜女子短期大学・フェリス学院短期大学 ほか
専門学校	静岡東都医療・中央歯科衛生士調理製菓・沼津情報ビジネス・日本工学院八王子・大原学園・小澤高等看護学院・御殿看護・首都医校・日本美容・富士リハビリテーション大学校・静岡デザイン・静岡インターナショナルエアリゾート・おだわら看護・国際医療 ほか
就職	パルナス・倉敷紡績・西尾産業・不二家・エリエールペーパー・THKインテックス・三菱アルミニウム・アイアイ・小田原市消防本部・リコー沼津・銀水荘・いでばく・SBSリコーロジスティクス・富士産業・明電ケミカル・熱海市消防署・富士市立中央病院・駿東伊豆消防本部・自衛隊 ほか

在校生メッセージ

村木 陽太 さん(東伊豆町立福取中学校 出身)

特別進学コースは、文武両道を目指して充実した生活を送ることができるコースです。私は野球部に所属し、日々の練習に全力で取り組んでいます。部活動に費やす時間が多い中で、モノゴサや朝学習の取り組み、スタジアムを上手く活用することで限られた時間の中でも効率よく勉強に取り組んでいます。その甲斐もあり、徐々にテストでも点数を取れるようになりました。また、コース特有のマジカルキャリアアップ研修や学校行事を通して仲間との絆も深まり、爽やかな高校生活を送っています。勉強も部活動も本気で取り組みたい人にとって、とても良い環境です。

卒業生メッセージ

長泉町福祉保険課 勤務

鈴木 雄大 さん(松本大学人間健康学部 スポーツ健康学科 出身)

現在、私は長泉町役場に勤務し住民の皆様が住みやすい生活ができるよう日々努めています。その中で住民の皆様とコミュニケーションを取ることとはとても大切であり、桐蔭で学んだ多くの経験が今の仕事に活かされています。卒業後も先生方にはアドバイスをいただくこともあり、私にとって心強く本当に感謝しています。

在校生メッセージ

大川 星愛 さん(沼津市立今沢中学校 出身)

私はソフトボール部に所属し、日々練習に励んでいます。普通コースは毎日授業が6時間なので、部活動を頑張りたい人にはおすすめのコースです。また、福島研修やスキー・スノーボード教室、陶芸教室などの多くの行事を通して様々な経験をすることができます。部活と勉強を両立し、毎日楽しい学校生活を送っています。

卒業生メッセージ

東京都立中学校 勤務

久田 麻由 さん(東京女子体育大学 体育学部 体育学科 出身)

「全ての生徒が【自分らしさ】を大切にできる。」そんな学校環境を作ることが、私が教員を目指すきっかけでした。桐蔭高校での3年間は、現在の私の土台となるような充実した毎日を、先生方・友人たちと過ごすことができました。今は教員として、目標である生徒一人ひとりの良さや個性を、最大限に引き出し、伸ばせる教員になれるよう日々学び続けています。

こんな人たちに
向いています!

- ★ 海外の人たちとコミュニケーションを取れるようになりたい人
- ★ 英語力を武器に難関私大に進みたい人
- ★ 留学も部活動も行事も全部楽しみたい人 など

こんな人たちに
向いています!

- ★ とにかく英語をネイティブのように話したい人
- ★ 英語力を武器に難関私大文系に進みたい人
- ★ 自分の可能性にチャレンジしたい人

10週間の留学で世界に通じる人材へ

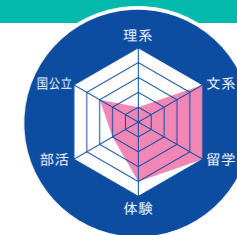
国際進学コース



詳しい情報は
こちら

1年留学で英語のエキスパートへ

留学進学コース



詳しい情報は
こちら

※理系も選択できます!



10週間の留学で世界に通じる人材へ

難関私大文系&一部理系(看護等)受験に対応

留学と部活動の両立も可能

期間	10週間
留学先	オーストラリア
英語力	十分なコミュニケーション力
帰国後の受験準備期間	長い
部活動ができる期間	長い

令和7年度卒業生 実用英語技能検定

2級取得率

92%

準1級取得者数

5名

1年留学で英語のエキスパートへ

難関私大文系受験に特化

生徒と保護者の安全・安心な留学プログラム

期間	1年
留学先	カナダ
英語力	高いスピーキング力
帰国後の受験準備期間	短い
部活動ができる期間	短い

令和7年度卒業生 実用英語技能検定

準1級取得率

100%

全員合格!
3年連続!

合格状況
(過去5年間)

国公立大学

東京外国語大学・静岡大学・静岡県立大学・東京都立大学・横浜市立大学・釧路公立大学・都留文科大学・高崎経済大学

私立大学

上智大学・明治大学・青山学院大学・立教大学・中央大学・法政大学・学習院大学・関西大学・関西学院大学・同志社大学・立命館大学・津田塾大学・獨協大学・明治学院大学・東京女子大学・成城大学・駒澤大学・龍谷大学・関西外国語大学・京都外国語大学・東洋大学・専修大学・甲南大学・福岡大学・國學院大学・日本大学・名古屋外国語大学・神田外語大学・共立女子大学・相模女子大学・同志社女子大学・日本体育大学・工学院大学・東海大学・鎌倉女子大学・横浜薬科大学・東京農業大学 ほか

※国際進学コースのII類(理系)は、受験科目として化学・生物を中心とする看護系、生命科学系、食品栄養系などの進路を考えています。物理・数IIIを受験科目とする分野への進学は限られる場合があります。

在校生メッセージ



山田 海翔 さん(熱海市立熱海中学校 出身)

私は、中学生の時に英語に興味を持ちました。そんな時に国際進学コースと出会い、留学と部活動の両立が可能だということを知り、このコースを選びました。現在は「留学する前に英検2級を取る」という目標を掲げて、クラス全員で日ごろの授業、放課後の補習で英語の勉強を頑張っています。毎日の小テストや課題など大変だと思うこともあります。「これらは全て留学、そしてその先の進路実現のため」と思えば乗り越えられます。部活動ではバスケット部に所属し、他コースの仲間と共に練習に参加しながら、毎日が充実しています。今後も様々なことに挑戦し、成長していきたいです。

卒業生メッセージ



Deakin University(ディーキン大学出身/オーストラリア),
Bachelor of Communication (Digital and Social Media major)

長田 怜二 さん

たったの3ヶ月と思っていたあの留学が人生を変えるとは入学時には想像もしていませんでした。先生方の手厚い指導や怒涛の英単語テストによる英語力の向上はもちろんのこと、普段の学校生活や部活動、留学、受験勉強を通して人間としての成長を実感した高校生活を今後忘れることはないでしょう。卒業後に在学時の留学先であるメルボルンの大学で学位を取得し、小さい頃から夢見た「海外で働く」を実現しました。是非皆さんも高校3年間を楽しみながら、人生を変えるきっかけを見つけましょう!

在校生メッセージ



白坂 結愛 さん(長泉町立長泉中学校 出身)

「自分を変えたい」と思いこのコースに挑戦し、1年で大きく成長できました。勉強を疎かにしがちだった私も、大量の学習に取り組む中で自然と勉強習慣を身に付けられました。志の高い仲間と刺激し合える明るく活気に満ちたクラスで学べていることがすごく貴重であると感じています。またコース独自のセミナーや先輩方の話を通して、人生や将来を考える機会も増え、学びへの意欲とモチベーションを常に保つことができている。これからは、支えてくれた家族や先生方への感謝を胸に、留学生活に全力で臨んでいきます。

卒業生メッセージ



アマゾンジャパン合同会社 勤務

島 菜摘 さん(立教大学 経営学部 国際経営学科 出身)

留学で得たものは英語力だけでなく、今一番重要視される「多様性」を肌で実感したことです。この経験が今の自分の考え方、そして現在のキャリアにも繋がっていると思います。留学生活では、「自分の当たり前が当たり前ではない」ことに気づくこと、周りの違いや新たな価値観を受け入れることの大切さを身に染みて感じました。このような経験をさせてくれた両親、ホストファミリー、友人、先生方に感謝しかありません。

全コースの時間割例

新しい時代を見据えた斬新なカリキュラム

1限	8:40~ 9:30
2限	9:40~10:30
3限	10:40~11:30
4限	11:40~12:30 (昼休み)
5限	13:10~14:00
6限	14:10~15:00
7限	15:10~16:00

理系科目 文系科目 英語

英数進学コース

国公立大学の入試に向けて8科目を3年間で総合的に学習するカリキュラム。総時間数を増やしていることに加え、講座等でも各教科のレベルアップを図る。さらに、EW(アーリーワーク)は英数進学コース独自の取り組みであり、1時間目がはじまる前に講座を実施し、大学入試に向けて意欲的に学習している。

EW(アーリーワーク) 朝のホームルーム前に、7:50から30分間各教科の講座を行います。

1年	月	火	水	木	金
EW	英語	数学	英語	国語	数学
1	現代の国語	数学A	英コミュⅠ	公共	歴史総合
2	数学Ⅰ	公共	物理基礎	保健	数学Ⅰ
3	物理基礎	英コミュⅠ	言語文化	数学A	音楽Ⅰ
4	体育	歴史総合	体育	現代の国語	英コミュⅠ
5	地理総合	音楽Ⅰ	数学Ⅰ	数学Ⅰ	生物基礎
6	LHR	生物基礎	家庭基礎	家庭基礎	総合探究
7	英コミュⅠ	言語文化	地理総合	英コミュⅠ	言語文化

2年 文系	月	火	水	木	金
EW	英語	社会	英語	国語	国語
1	日本史探究	古典探究	英コミュⅡ	数学Ⅱ	化学基礎
2	体育	数学Ⅱ	歴史総合	日本史探究	英コミュⅡ
3	数学B・C	英コミュⅡ	論理国語	情報Ⅰ	体育
4	政治・経済	日本史探究	数学Ⅱ	英コミュⅡ	古典探究
5	化学基礎	情報Ⅰ	体育	古典探究	日本史探究
6	LHR	数学B・C	日本史探究	保健	総合探究
7	英コミュⅡ	論理国語	政治・経済	数学B・C	数学Ⅱ

2年 理系	月	火	水	木	金
EW	理科	英語	英語	数学	数学
1	化学基礎・化学	古典探究	英コミュⅡ	政治・経済	化学基礎・化学
2	体育	数学Ⅱ・数学Ⅲ	化学基礎・化学	化学基礎・化学	英コミュⅡ
3	数学B・C	英コミュⅡ	論理国語	情報Ⅰ	体育
4	数学Ⅱ・数学Ⅲ	化学基礎・化学	数学Ⅱ・数学Ⅲ	英コミュⅡ	古典探究
5	論理国語	情報Ⅰ	体育	数学Ⅱ・数学Ⅲ	物理/生物
6	LHR	数学B・C	物理/生物	保健	総合探究
7	英コミュⅡ	物理/生物	政治・経済	数学B・C	数学Ⅱ・数学Ⅲ

3年 文系	月	火	水	木	金
EW	国語	社会	英語	英語	国語
1	英語演習	政治・経済	古典探究	日本史探究	国語演習
2	数学演習 英語特講	国語演習	日本史探究	論理国語	体育
3	理科基礎	英語演習	数学演習 英語特講	理科基礎	英語演習
4	日本史探究	論理国語	体育	英語演習	政治・経済
5	古典探究	数学演習 英語特講	英語演習	国語演習	日本史探究
6	LHR	∮タイム	∮タイム	∮タイム	総合探究

3年 理系	月	火	水	木	金
EW	理科	英語	数学	数学	英語
1	英語演習	政治・経済	古典探究	物理/生物	数学C
2	数学Ⅲ 英語特講	数学演習	物理/生物	論理国語	体育
3	物理/生物	英語演習	数学Ⅲ 英語特講	化学	英語演習
4	化学	論理国語	体育	英語演習	政治・経済
5	古典探究	数学Ⅲ 英語特講	英語演習	数学演習	化学
6	LHR	∮タイム	∮タイム	∮タイム	総合探究

特別進学コースSクラス

私立大学の入試に向けて3教科を徹底して強化するカリキュラム。Sクラスは学力上位者を選抜したクラスであるため、さらに科目数を厳選し、より難関大学に向けた高いレベルな学力の定着を図っている。

1年	月	火	水	木	金
1	数学Ⅰ	現代の国語	英コミュⅠ	数学A	地理総合
2	英コミュⅠ	物理基礎	音楽Ⅰ	体育	家庭基礎
3	歴史総合	数学A	言語文化	英コミュⅠ	英コミュⅠ
4	言語文化	体育	数学Ⅰ	歴史総合	音楽Ⅰ
5	生物基礎	家庭基礎	生物基礎	物理基礎	数学Ⅰ
6	LHR	英コミュⅠ	地理総合	保健	総合探究
7		数学Ⅰ		現代の国語	

2年 文系	月	火	水	木	金
1	古典探究	英コミュⅡ	論理国語	日本史探究	科学と人間生活
2	英コミュⅡ	文学国語	体育	情報Ⅰ	日本史探究
3	日本史探究	情報Ⅰ	文学国語	英コミュⅡ	古典探究
4	論理国語	体育	日本史探究	公共	英コミュⅡ
5	保健	英語演習	英コミュⅡ	体育	論理国語
6	LHR	古典探究	科学と人間生活	古典探究	総合探究
7		公共		英語演習	

2年 理系	月	火	水	木	金
1	英コミュⅡ	公共	数学Ⅱ	化学基礎・化学	物理/生物
2	数学B	化学基礎・化学	英コミュⅡ	物理/生物	数学Ⅱ
3	体育	情報Ⅰ	化学基礎・化学	保健	英コミュⅡ
4	化学基礎・化学	英コミュⅡ	化学基礎・化学	数学Ⅱ	化学基礎・化学
5	数学Ⅱ	物理/生物	物理/生物	公共	体育
6	LHR	数学B	体育	情報Ⅰ	総合探究
7		数学Ⅱ		英コミュⅡ	

3年 文系	月	火	水	木	金
1	論理国語	体育	英コミュⅡ	文学国語	日本史探究/政治・経済
2	日本史探究/政治・経済	古典探究	論理国語	日本史探究/政治・経済	古典探究
3	古典探究	英コミュⅡ	日本史探究/公民演習	体育	英コミュⅡ
4	英コミュⅡ	日本史探究/政治・経済	古典探究	日本史探究/公民演習	論理国語
5	∮タイム	文学国語	日本史探究/政治・経済	英コミュⅡ	∮タイム
6	LHR	∮タイム	∮タイム	∮タイム	総合探究

3年 理系	月	火	水	木	金
1	数学Ⅱ/数学Ⅲ	英コミュⅡ	数学C	数学Ⅱ/数学Ⅲ	英コミュⅡ
2	数学演習	体育	物理/化学/生物	英コミュⅡ	数学C
3	英コミュⅡ	物理/化学/生物	数学Ⅱ/数学Ⅲ	体育	物理/化学/生物
4	英語演習	数学C	英コミュⅡ	数学演習	数学Ⅱ/数学Ⅲ
5	∮タイム	英語演習	数学演習	物理/化学/生物	∮タイム
6	LHR	∮タイム	∮タイム	∮タイム	総合探究

Q コースの変更はできますか。

A 進級時に希望するコースへの適性を能力・意欲・実績などから総合的に判断して変更を認めています。ただし、カリキュラムの都合上、他コースから英数進学コースと留学進学コースへは変更できません。



先生紹介



鈴木 伸幸 先生 保健体育担当

万事、「やる気」からやろうとする気持ちが全ての始まりです！



井出 玲央奈 先生 英語担当

桐陽高校で、楽しく英語を学びましょう。英語を通して、さまざまな世界が見えてくると思います。



高畑 翔悟 先生 物理担当

君たちの脳内の運動と位置の関連性を冷静に見分け、エネルギーを爆発させる授業がここにある。



佐野 麻依子 先生 古典担当

1000年前の文章を読むと人が好きになります♡

特別進学コース

私立大学の入試に向けて3教科を徹底して強化するカリキュラム。2年次より文系または理系を早期に選択することで難関大学への合格を目指す。例えば、文系は2年次より数学の授業が無くなり、国語・英語・社会の授業数を増やすことによって、標準授業時間の約2倍も確保することができている。

1年 特別進学コースSクラスと共通です。

2年 文系	月	火	水	木	金
1	公共	日本史探究	文学国語	科学と人間生活	文学国語
2	体育	論理国語	英コミュⅡ	情報Ⅰ	日本史探究
3	英コミュⅡ	情報Ⅰ	古典探究	論理国語	英コミュⅡ
4	日本史探究	古典探究	体育	日本史探究	古典探究
5	古典探究	英コミュⅡ	公共	保健	体育
6	LHR	科学と人間生活	∮タイム	英コミュⅡ	総合探究
7		∮タイム		∮タイム	

2年 理系	月	火	水	木	金
1	英コミュⅡ	数学Ⅱ	化学基礎/化学	情報Ⅰ	英コミュⅡ
2	数学Ⅱ	情報Ⅰ	保健	物理/生物	化学基礎/化学
3	体育	化学基礎/化学	公共	数学B	数学Ⅱ
4	化学基礎/化学	数学B	体育	化学基礎/化学	体育
5	公共	物理/生物	数学Ⅱ	英コミュⅡ	物理/生物
6	LHR	英コミュⅡ	∮タイム	数学Ⅱ	総合探究
7		∮タイム		∮タイム	

3年 文系	月	火	水	木	金
1	文学国語	英コミュⅡ	日本史探究	日本史探究	論理国語
2	体育	公民演習	公民演習	国語演習	英コミュⅡ
3	日本史演習	国語演習	体育	英コミュⅡ	体育
4	英コミュⅡ	日本史探究	文学国語	論理国語	日本史演習
5	論理国語	論理国語	英コミュⅡ	公民演習	日本史探究
6	LHR	∮タイム	∮タイム	∮タイム	総合探究

3年 理系	月	火	水	木	金
1	国語演習	英コミュⅡ	数学Ⅱ/数学Ⅲ	化学	数学C
2	化学	数学C	体育	物理/生物	英コミュⅡ
3	数学C	体育	物理/生物	数学Ⅱ/数学Ⅲ	体育
4	英コミュⅡ	数学Ⅱ/数学Ⅲ	英コミュⅡ	国語演習	化学
5	物理/生物	物理/生物	化学	英コミュⅡ	数学Ⅱ/数学Ⅲ
6	LHR	∮タイム	∮タイム	∮タイム	総合探究

普通コース

幅広い進路実現を見据えた文系でも理系でもないレベルアップ教育に取り組むカリキュラム。全コースの中で唯一7時間目がなく、毎日6時間で授業が終わるため部活動の時間を充実させることができる。また、授業の中には資格・検定の合格に向けて対策できるものもあり、日々の学校生活の中で取得を目指すカリキュラムにもなっている。

1年	月	火	水	木	金
1	歴史総合	言語文化	数学Ⅰ	音楽Ⅰ	体育
2	生物基礎	家庭基礎	現代の国語	英コミュⅠ	歴史総合
3	体育	数学A	音楽Ⅰ	保健	生物基礎
4	数学Ⅰ	地理総合	物理基礎	地理総合	数学Ⅰ
5	現代の国語	英コミュⅠ	英コミュⅠ	数学A	言語文化
6	LHR	物理基礎	体育	家庭基礎	総合探究

2年	月	火	水	木	金
1	数学Ⅱ	保健	英コミュⅡ	論理国語	数学Ⅱ
2	論理国語	生物	英コミュⅡ	数学Ⅱ	体育
3	体育	文学国語	化学基礎	公共	英コミュⅡ
4	化学基礎	情報Ⅰ	数学Ⅱ	情報Ⅰ	生物
5	英コミュⅡ	公共	書道Ⅰ	英コミュⅡ	文学国語
6	LHR	∮タイム	書道Ⅰ	∮タイム	総合探究

3年	月	火	水	木	金
1	書道Ⅱ	数学演習	政治・経済	論理国語	生物
2	書道Ⅱ	論理国語	コンピュータ	英コミュⅡ	政治・経済
3	数学演習	英コミュⅡ	文学国語	数学演習	体育
4	英コミュⅡ	政治・経済	体育	文学国語	英コミュⅡ
5	文学国語	コンピュータ	英コミュⅡ	体育	論理国語
6	LHR	∮タイム	生物	∮タイム	総合探究

留学進学コース

1年間の留学を前提に3年間分の学習内容を2年間に集約できるように考えられたカリキュラム。長期の留学期間と受験勉強を両立するため多くの授業数を確保している。3年次の授業は約半数が英語学習の時間となり、英検やTOEFLの対策も行うなど、留学後も徹底した英語教育を行っている。

1年	月	火	水	木	金
1	歴史総合	英コミュⅠ	数学Ⅰ	体育	英語講読
2	英コミュⅠ	地理総合	英語講読	英語会話	地理総合
3	言語文化	英語会話	保健	現代の国語	化学基礎
4	家庭基礎	体育	英語会話	英コミュⅠ	情報Ⅰ
5	英語講読	書道Ⅰ	現代の国語	数学Ⅰ	言語文化
6	LHR	書道Ⅰ	英コミュⅠ	家庭基礎	総合探究
7	化学基礎	数学Ⅰ		歴史総合	英コミュⅠ

3年	月	火	水	木	金
1	英コミュⅠ	世界史探究	古典探究	世界史探究	英コミュⅠ
2	英語講読	体育	世界史探究	体育	英語講読
3	世界史探究	古典探究	英コミュⅠ	論理国語	世界史探究
4	英語会話	英語会話	世界史探究	古典探究	古典探究
5	TOEFL演習	英コミュⅠ	TOEFL演習	英語会話	論理国語
6	LHR	英語講読	論理国語	英語講読	総合探究
7	古典探究	論理国語		英コミュⅠ	TOEFL演習

国際進学コース

私大の入試に向けた3科目の強化と同時に約3カ月の留学を両立するカリキュラム。2年次よりI類(私大文系)とII類(私大理系)を選択することが可能である。II類については化学・生物を中心とする看護系・生命科学系・食品栄養系などの進路を見据えたカリキュラムになっている。

1年	月	火	水	木	金
1	英コミュⅠ	言語文化	数学Ⅰ	英語会話	歴史総合
2	現代の国語	英語会話	体育	家庭基礎	科学と人間生活
3	数学Ⅰ	生物基礎	英コミュⅠ	数学Ⅰ	論理表現Ⅰ
4	体育	英コミュⅠ	音楽Ⅰ	地理総合	保健
5	歴史総合	家庭基礎	科学と人間生活	英コミュⅠ	地理総合
6	LHR	音楽Ⅰ	言語文化	生物基礎	総合探究
7	論理表現Ⅰ	数学Ⅰ		現代の国語	英コミュⅠ

2年Ⅰ	月	火	水	木	金
1	世界史探究	英コミュⅠ	世界史探究	古典探究	世界史探究
2	英コミュⅠ	古典探究	論理国語	英コミュⅠ	体育
3	公共	英語会話	体育	情報Ⅰ	論理国語
4	体育	世界史探究	古典探究	公共	英コミュⅠ
5	古典探究	情報Ⅰ	世界史探究	世界史探究	保健
6	LHR	公共	英コミュⅠ	論理国語	総合探究
7	論理国語	古典探究		英語会話	古典探究

2年Ⅱ	月	火	水	木	金
1	数学Ⅱ	英コミュⅠ	数学Ⅱ	化学基礎	数学A
2	英コミュⅠ	数学Ⅱ	化学基礎	英コミュⅠ	体育
3	公共	英語会話	体育	情報Ⅰ	生物
4	体育	数学A	生物	公共	英コミュⅠ
5	化学基礎	情報Ⅰ	数学Ⅱ	数学A	保健
6	LHR	公共	英コミュⅠ	数学Ⅱ	総合探究
7	数学A	生物		英語会話	数学Ⅱ

3年Ⅰ	月	火	水	木	金
1	英コミュⅡ	世界史探究	論理国語	世界史探究	古典探究
2	世界史探究	古典探究	英コミュⅡ	体育	論理国語
3	論理国語	英コミュⅡ	英語会話	古典探究	世界史探究
4	英語会話	体育	世界史探究	世界史探究	英コミュⅡ
5	∮タイム	論理国語	古典探究	英コミュⅡ	∮タイム
6	LHR	∮タイム	∮タイム	∮タイム	総合探究

3年Ⅱ	月	火	水	木	金
1	英コミュⅡ	数学C	化学	生物	数学B
2	数学B	生物	英コミュⅡ	体育	化学
3	生物	英コミュⅡ	英語会話	数学C	

生徒・保護者に聞いてみました

親子で満足できる桐陽高等学校!

ここが良かったランキング

複数回答

生徒

1位 学校行事・コース行事・留学

2位 各種検定・資格取得

3位 スタラボ (Study-Lab.)

- 4位 コミュニケーションウィーク
- 5位 休日学校開放
- 6位 スタディホール・ラーニングcommons
- 7位 朝学習
- 8位 放課後桐陽塾
- 9位 進学講座・土曜講座

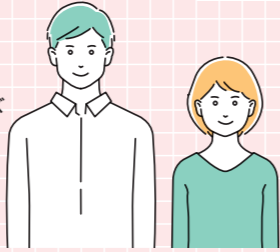
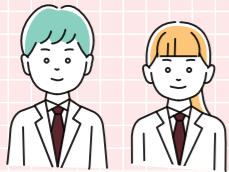
保護者

1位 学校行事・コース行事・留学

2位 朝学習

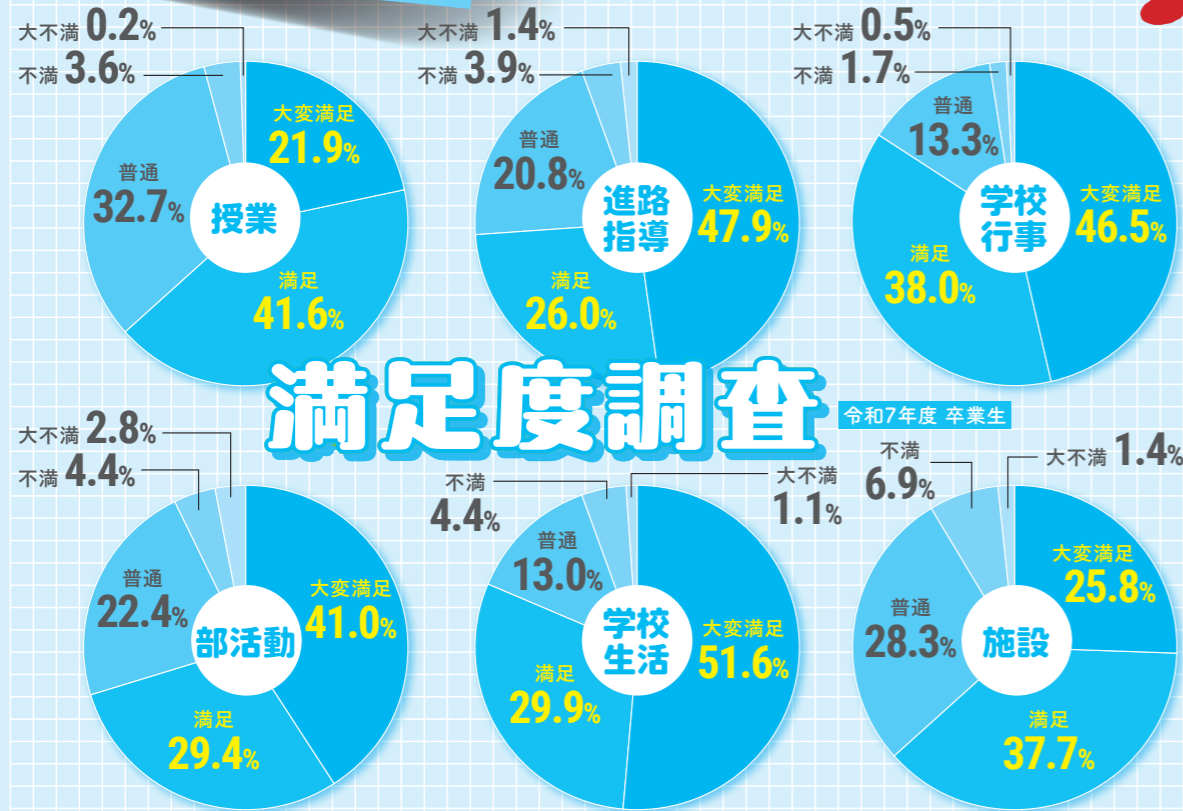
3位 各種検定・資格取得

- 4位 スタラボ (Study-Lab.)
- 5位 コミュニケーションウィーク
- 6位 進学講座・土曜講座
- 7位 休日学校開放
- 8位 放課後桐陽塾
- 9位 スタディホール・ラーニングcommons



桐陽高等学校大調査!

全コースの生徒・保護者に聞いてみました!



満足度調査

令和7年度 卒業生

先生方がいつでも生徒の立場になって助言してくださり、生徒一人ひとりを大事にしてくれていることが我が子の話からも伝わってきました。部活動・苦手教科のフォロー・大学進学への導き・学校行事他学級活動など全てにおいて子どもが精一杯取り組む事ができたのは桐陽高校の先生方のおかげだと思っています。楽しい高校生活をありがとうございました。

先生方が生徒一人ひとりのことをよく見てくださり、学習面だけでなく学校生活全体を通して丁寧に関わっていただけたことがとてもありがたかったです。進路についても本人の希望や性格を踏まえた上でご指導いただき、保護者としても安心して見守ることができました。学校全体の雰囲気が落ち着いており、子どもが無理なく自分のペースで成長できる環境だったと感じています。家庭との連携や連絡も丁寧に、信頼して通わせることができる学校でした。

毎日楽しく学校へ通っている姿を見て、嬉しかったし安心しました。体育祭、文化祭、マラソン大会等、球技大会等学校行事を一生懸命やる姿を見て感動しました。進学校ですし、昔のイメージとは全然違ってビックリしました。



学園祭など、生徒主体となり準備中から楽しそうでした。勉強面では検定試験に必ず参加する必要がある、スタラボで学習できる事など、親としては助かり良かったです。

令和7年度卒業生

保護者からのメッセージ

感謝のお言葉、温かいお言葉、ありがとうございます!

先生達が親身に厳しく愛情をもって生徒をみていただいているのが、子どもをみていれば伝わってくる。子どもがこんなに信用できる先生に出会えたことに心から感謝しております。学校全体がいい雰囲気だったせいか、勉強も自ら進んでするようになり、桐陽高校に入ってから本当に変わりました。なにより毎日楽しく通ってくれたこと、卒業したくないと思える程いい仲間に出会えたこと、桐陽高校に入学させて本当によかったと思います。

朝学習や合格するまで取り組む小テスト、夏休みなどの講座、桐陽塾などの取り組みによって学力を着実に伸ばすことができました。また、スタラボや休日の学校開放を自習の場として利用できたことも良かったです。課題が多く大変なこともありましたが、そのおかげで学習習慣が身につく、塾に通わずに国立大学に合格することができました。先生方には進路相談や学習の進め方について親身に対応していただき、とても感謝しています。さらに、国立大学を目指す仲間がいたことで、互いに励まし合いながら最後まで頑張ることができました。

留学進学コースで人数も少ないクラスということもありますが、1人1人に合わせて最後までサポートして頂き感謝しています。もちろん、一年間の留学というなかなか出来ない経験とそれに向けた指導にも大満足でした。

自宅学習だとはかどらないので、学校で遅くまで勉強出来たのは良かったです。入学当初は朝単の負担を心配しましたが、先生方がおっしゃっていたように乗り越えて本人の自信に繋がった事は良かったです。学科嫌いの子が1日も休まずに行けた事が一番良かったです。子供にとって通いやすい過ごしやすい環境であったのだと思います。ありがとうございました。

先生方と生徒たちの雰囲気がとても明るく、文化祭ではステージ発表や各クラスの出し物等、まとまりのある様子と一生懸命さが伝わってきました。生徒たちの【これぞ青春!!】という気持ちはこちらにも伝わってくる元気いっぱい学校だと思いました。三年間、先生方にはとても親身になっていただき、安心して学校に通わせることができました。本当に有難かったです。



杉山 栄一朗 先生 化学担当

一緒に化学の「なぜ?」を考え、「わかった!」の喜びを味わおう。



内田 菜緒 先生 世界史担当

あの日あの時あの国で、あの事件が起きなかつたら...私たちは、見知らぬ人のままだった...。桐陽高校で皆さんに出会えること、それは、これまでの歴史が繋いできた奇跡の『ラブ・ヒストリー』なのです!!!



小池 太一 先生 現代文担当

知識は古くなってしまうが、思考力は古くならない。現代国語は思考力を育む科目だと思います。



天野 秀太 先生 情報担当

社会を「変える力」が技術だとしても、社会を「変える方向」は我々の意思で決まります。

身体を鍛え、絆を紡ぐ!

始一步道半至
甲子園一勝



野球部

もう一度
全国の舞台へ



女子ソフトボール部

『戦え』でなく、
『闘え』!!



男子サッカー部

やっぱり
女サカがNo.1!



女子サッカー部

人生は
敗者復活戦



男子バスケットボール部

勝負は
バッシュを
脱ぐまで
わからない



女子バスケットボール部

繋ぐために
下を見て、
勝つために
上を見る



男子バレーボール部

魂を震わせろ!
己に克て!



女子バレーボール部

光るサービス
エース!



男子テニス部

努力は「一生」
本番は「一回」
チャンスは
「一瞬」



女子テニス部

ラバーも
戦略も
十人十色



卓球部

ダンスで
つながる仲間と
最高の時間を



ダンス部

誰だって
主役になれる



チアリーダー部

届け!
私の声!



応援部

現在活躍中の先輩

特別進学コース卒
大貫 晋一さん
横浜DeNAベイスターズ



©YDB



大谷 葵 先生 英語担当
英語は“科目”ではなく、世界とつながるためのツールです。一緒に、新しい扉を開きましょう。



芹澤 真嗣 先生 物理担当
世の中の面白そうなことに首を突っ込みましょう。大体物理学が隠れています。面白さを見つけ、理解し、深めていくことはとても楽しいです。



山本 智也 先生 保健体育担当
「運命を愛し希望に生きる」人との出会いを大切に、常に物事をプラスに考えて夢や目標に向かって“顔晴り”しましょう。



駒木 光 先生 日本史担当
私たちの今は、先人たちが血と汗と涙でつないできた歴史の上にあります。歴史を学び、世界を愛する心を育みましょう。


心が動く!心に響く!心が通う!

君のいる場所から世界とつながる活動を



eスポーツ部

Science is power!!



科学部

一瞬を、ことばと映像で残す



報道部

I walk slowly, but I never walk backward.



英語部

真面目にふざける



演劇部

温めよう 思いやりの心



茶道部

日本と中国を結ぶ文化を学ぼう。



中国文化研究部

声だけで世界を震わせろ!



アカペラ部

鳴らそう、君の音を。



軽音楽部

響け、桐陽サウンド。



吹奏楽部

一生使える技術をこの手に。



コンピュータ部

ペンは剣よりも強し



図書・文芸部

つながって、考えて、発信して。



インターアクト部

黒い墨で、自分だけの表現を。



書道部



安井 文緒 先生 現代文担当
 筆者の言いたいことをひとつひとつ順を追って読み解くだけ。評論読解であなたの世界と心を深化させよう。



野呂瀬 正己 先生 英語担当
 The best is yet to come!
 最高の時間はこれからだ!
 充実した高校生活を一緒に楽しもう!



横尾 帆南 先生 現代文担当
 自分の気持ちを伝えるには、考える力、書く力、話す力=国語の力が必要です。一緒に身につけていきましょう。



山梨 貴正 先生 日本史・地理総合担当
 歴史や地理は、遠い出来事ではありません。今を生きる私たちに繋がっています。一人ひとりの関心を大切に、ときどき笑いも交えながら、一緒に考えてみませんか?

新シン体育館が完成しました!



PAルーム



柔道場

- 1階冷暖房完備
- こだわりの音響設備
- 各種防音スタジオ



ダンススタジオ



音楽スタジオ(アカペラ×1/軽音楽×2)



トイレ



図書室



視聴覚教室



コンピュータ室(本館)



理科室



グラウンド



調理実習室



野球場

種類豊富で美味しいお弁当やパンがいっぱい!



からあげ、やきそば、丼もの、ポテトやチョコスなどメニューも豊富!

大人気! 火曜・金曜は町のパン屋さん“ささいるBAKERY”さんが販売に来てくれます!



パンの自販機

アイスの自販機

Airdog導入! 見えない安心を、 すべての教室に。

本校では全教室に高性能空気清浄機「Airdog(エアドッグ)」を導入しました。微細な粒子まで除去し、常にクリーンな空気環境を維持。生徒が安心して学びに集中できる環境づくりを大切にしています。



加藤 正彦 先生 日本史担当

日本史を学ぶことにより、日本人としての誇りを自覚し日本に生まれて良かったと実感できる。日本史は大事です。



金澤 祥子 先生 書道・国語担当

字を【打つ】時代に生きている皆さん、字を【書く】楽しみを味わいませんか?



村松 光 先生 保健室担当

皆さんが安全で元気に学校生活を送れるようサポートしていきます。もしかしら保健室は高校生活の“パワースポット”かも!



岡本 海里 先生 数学担当

世界のどこへ行っても見る数字。世界は数字でできているのでは!? 世界共通語(数学)を学びましょう。



Toyo Music Fes.



桐陽祭 文化の部



桐陽祭 文化の部



野球応援



マラソン大会



遠足



保育体験研修



進学講座

年間行事

仲間とともに過ごした一日一日が、大切な思い出に。

- 4 April**
 - 入学式
 - 部活動紹介
 - 自転車安全教室
- 5 May**
 - 進路説明会(3年)
 - 交通安全教室
- 6 June**
 - 桐陽祭
 - 総合探究(校外活動)
 - 介護福祉体験研修
 - 創立記念日
- 7 July**
 - 生徒会選挙
 - 野球応援
- 8 August**
 - 進学講座
- 9 September**
 - 進路説明会(1年)
 - Toyo Music Fes.
- 10 October**
 - 保育体験研修
 - 芸術鑑賞
- 11 November**
 - 遠足
 - 修学旅行
 - 球技大会
- 12 December**
 - 進路説明会(2年)
- 2 February**
 - マノン大会
 - Toyo February Fes.
- 3 March**
 - 卒業式



介護福祉体験研修



桐陽祭 体育の部



球技大会



進路説明会



修学旅行



修学旅行



総合探究



芸術鑑賞



Toyo February Fes.



山本 怜奈 先生 現代文・書道担当

筆者の言いたいことは何だろう?ただ読むだけではもったいない!文章に散りばめられたピースを集めて、一緒に答えを導き出そう!



鈴木 駿平 先生 生物・化学担当

3年間で君達はどんな進化を遂げるのかな?好奇心という栄養をたくさん吸収して、激動の環境に適応していこう!



秋山 海 先生 家庭基礎担当

「育つ側」から「育てる側」へ。目まぐるしく変化する社会の中で生き抜くための豆知識を育てていきましょう。



齊藤 巧希 先生 英語・世界史・地理担当

各国にそれぞれの歴史あり、各人に人生という名の歴史あり。新たな人生の歴史の1ページを一緒に桐陽で作らしましょう!

制服紹介

コーディネイトが楽しめる制服いろいろ。

Winter



時代に左右されない
かしくかわいい
トラッドスタイル。

汚れが
つきにくい素材を
使用



Summer



お洗濯がとても楽です。

立体加工で着心地も抜群。

出身中学校 一覧

愛鷹中学校/熱海中学校/伊東南中学校/伊東北中学校/稲生沢中学校/今沢中学校/岩松中学校/浮島中学校/宇佐美中学校/大岡中学校/大仁中学校/大平中学校/大富士中学校/長田南中学校/小山中学校/岳陽中学校/片浜中学校/門池中学校/門野中学校/金岡中学校/観山中学校/函南中学校/函南東中学校/北上中学校/北郷中学校/北山中学校/御殿場中学校/御殿場西中学校/御殿場南中学校/静浦中学校/清水中学校/清水小島中学校/清水第七中学校/清水南中学校/下田中学校/修善寺中学校/裾野東中学校/裾野西中学校/須津中学校/須走中学校/須山中学校/多賀中学校/鷹岡中学校/高根中学校/田子浦中学校/対島中学校/辰口中学校/富岡中学校/豊田中学校/中伊豆中学校/長井崎中学校/長泉中学校/長泉北中学校/長岡中学校/中郷中学校/中郷西中学校/南部中学校/錦田中学校/葦山中学校/沼津第一中学校/沼津第二中学校/沼津第三中学校/沼津第四中学校/沼津第五中学校/沼津高等学校中等部/原中学校/原里中学校/深良中学校/富士中学校/富士岡中学校/富士川第一中学校/富士川第二中学校/藤塚中学校/富士根南中学校/富士根北中学校/富士宮第一中学校/富士宮第二中学校/富士宮第三中学校/富士宮第四中学校/富士南中学校/戸田中学校/三島南中学校/三島北中学校/睦合東中学校/元吉原中学校/山田中学校/吉原第一中学校/吉原第二中学校/吉原第三中学校/吉原北中学校/グアナフア日本人学校 (五十音順) (略称)

Q&A

みなさんの疑問・質問にお答えします。



Q 学費について教えてください。

A	入学手続き時納付金	入学金	50,000円
		施設拡充費	120,000円
A	学費(月額)	ICT関連費	3,500円
		施設維持費	4,000円
		教育充実費	5,000円
A	その他(年額)	保護者会費	12,000円
		生徒会費	12,000円
		後援会費(1年次のみ)	30,000円

※変更になる場合があります。

Q 特待生制度について教えてください。

A 特待生にはS・A・Bのランクがあります。学業特待生は内申点により決定しますので、受験前に入学した場合のランクが分かります。スポーツ特待生は所属している中学校を通じて12月に本校から勧誘した生徒が対象です。

ランクに応じて各項目が免除されます。

- S 入学金・施設拡充費・後援会費・施設維持費及び教育充実費
- A 入学金・施設拡充費及び後援会費
- B 施設拡充費

- 同窓子弟及び兄弟が在学中の生徒は入学金を免除します。
- 特別な事由がない限り、3年間免除されます。
- 基準は異なりますが、併願者にも適用されます。

Q チャレンジ制度とは何ですか？

A 本校はコース別の受験になっており、コース毎に合格基準が異なります。そこで、入りたいコースへの合格可能性が低いと判断して別のコースを受験した生徒に対し、入試の結果によっては本来入りたかったコースへの合格を認める制度です。定員の充足状況など総合的に判断します。出願時点での意思表示が必要です。

Q 生徒指導について教えてください。

A 服装、頭髪、アクセサリ、化粧、不要物の持ち込みなど、厳しく指導しています。健全な学校生活を安心して送れるようにするとともに、実社会で必要とされる挨拶、返事などの態度教育にも力を入れています。

Q 修学旅行はどうなっていますか？

A 英数進学コース・特別進学コース・普通コースの全生徒は沖縄へ4泊5日の修学旅行に行きます。観光やレジャーだけでなく、平和学習を行います。国際進学コースと留学進学コースはそれぞれ長期・短期の留学があるので修学旅行はありません。

Q 指定校推薦はありますか？

A 令和7年度は、906学科・169大学から1,100人分の指定を受けています。推薦基準を満たし、校内選考を通過すれば、多くの場合面接試験のみで合格することができます。ただし、本校では一般入試で合格できる実力の養成に力を入れています。

Q アルバイトはできますか？

A 原則禁止です。保護者との面談において、アルバイトをしなければ学校生活の継続が困難であると判断された場合のみ、例外として許可しています。

Q スマートフォンの持ち込みはできますか？

A 持ち込むことはできますが、校舎内での使用は制限しています。朝、学級担任が全て回収し、放課後に返却しています。

Q 学食はありますか？

A 学食はありません。皆お弁当を持参しています。ただし、お弁当が持参できない場合もあるので、校内でお弁当を販売しています。また週2回パン屋さんに来て販売してくれます。

Q 障がいのある生徒も入学できますか？

A 障がいがあるという理由だけで入学できないということはありません。ただし、受験上の配慮や入学後の修学上の配慮等を必要とする場合、希望する対応が本校では難しいこともあるため、出願を考えている場合には、必ず出願前にご相談ください。



勝俣 陽太郎 先生 古典担当

昔は当たり前でも今は違うことってたくさんありますよね。言葉や身なりは変わっても人の心はどうだろう？古典を通じて探ってみませんか？



杉山 夢 先生 体育担当

一緒にスポーツで汗を流し、心も体も豊かにしていこう！



金指 衛 先生 英語担当

Hard work pays off.



米村 友裕 先生 情報担当

これからの時代を生き抜くための知識と技術、情報とはなにかからAIのアレコレまで幅広い分野を全部まとめて正しく！楽しく！